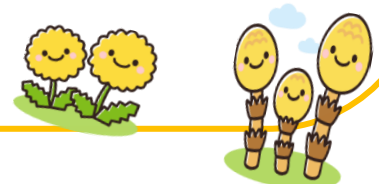




行事予定

※予定は都合により変更する場合があります。

- ◇4/ 8(月) 着任式・始業式、給食なし 11:00 下校
- ◇4/ 9(火) 入学式、給食なし 11:00 下校
- ◇4/10(水) 4限授業、給食開始(2~6年生) 13:10 下校
身体測定・視力検査(2・3・5・6年生)
3限授業、給食なし、下校指導(1年生) 11:00 下校
家庭訪問(自宅確認のみ)
- ◇4/11(木) 4限授業、給食あり、(2~6年生) 13:10 下校
3限授業、給食なし、下校指導(1年生) 11:00 下校
- ◇4/12(金) 平常授業開始(2~6年生)
3限授業、給食なし、下校指導(1年生) 11:00 下校
交通安全教室(1・2年生)、身体測定・視力検査(1・4年生)
- ◇4/15(月) 給食開始(1年生)、聴力検査(3・5・6年生)
- ◇4/16(火) 交通安全教室(3~6年生)、聴力検査(1・2年生)
- ◇4/17(水) 聴力検査(4年生)
- ◇4/18(木) 全国学力・学習状況調査(6年生)、検尿、歯科検診
- ◇4/22(月) 子ども会立会演説会・投票
- ◇4/23(火) 学調児童質問紙オンライン調査(6年生)、稲作体験 <田植え>(4~6年生)
- ◇4/24(水) みえスタディ・チェック(4・5年生)、内科検診(1~3年生)
- ◇4/25(木) (田植え予備日)
- ◇4/26(金) 第1回委員会(6限目)
- ◇4/30(火) 春の遠足・1年生を迎える会





【1学期の行事予定(5月以降)】



月	日	曜	
5	1	水	街頭指導(職員)
	2	木	授業参観・学級懇談会・PTA総会
	9	木	子ども会集会①
	10	金	街頭指導
	15	水	引き渡し訓練
	21	火	街頭指導
	24	金	運動会前日準備
	25	土	運動会
	27	月	振替休業日
6	3	月	街頭指導(職員)
	10	月	プールそうじ
	11	火	街頭指導・体カテスト
	14	金	クラブ①
	17	月	プール水泳開始
	21	金	街頭指導
	27	木	子ども会集会②
7	1	月	個別懇談会・街頭指導(職員)
	2	火	個別懇談会
	4	木	個別懇談会
	5	金	個別懇談会
	11	木	街頭指導・着衣水泳
	17	水	子ども会集会③・大掃除
	18	木	スマホ教室・大掃除
	19	金	街頭指導・終業式



↑ ↑ ↑

*変更する場合があります。

